

КОНДИЦИОНЕР С ИНВЕРТОРОМ

SEZ-M DA

КАНАЛЬНЫЙ ВНУТРЕННИЙ БЛОК



2,5–7,1 кВт (ОХЛАЖДЕНИЕ-НАГРЕВ)

ОПИСАНИЕ

- Компактный дизайн: высота внутренних блоков 200 мм.
- Регулируемое статическое давление 5/15/35/50 Па.
- Низкий уровень шума.
- Предусмотрен опциональный дренажный насос — PAC-KE07DM-E.
- Охлаждение до -15°C (SUZ-KA50/60/71VA6).
- Значительные возможности по длине трубопроводов хладагента и перепаду высот.
- Пульт управления не входит в комплект внутренних блоков SEZ-M25/35/50/60/71DA и заказывается отдельно. Предусмотрен выбор из 3 вариантов: упрощенный проводной пульт управления PAC-YT52CRA, проводной пульт PAR-40MAA, а также комплект из беспроводного ИК-пульта PAR-SL97A-E и приемника ИК-сигналов PAR-SA9CA-E.
- Полнофункциональный проводной пульт управления PAR-40MAA оснащен большим жидкокристаллическим экраном с подсветкой. Интерфейс пользователя русифицирован.



Наружный блок

- Хладагент R410A
- PoKi PoKi
- вентилятор DC
- PAM
- накипа
- Опциональный R32

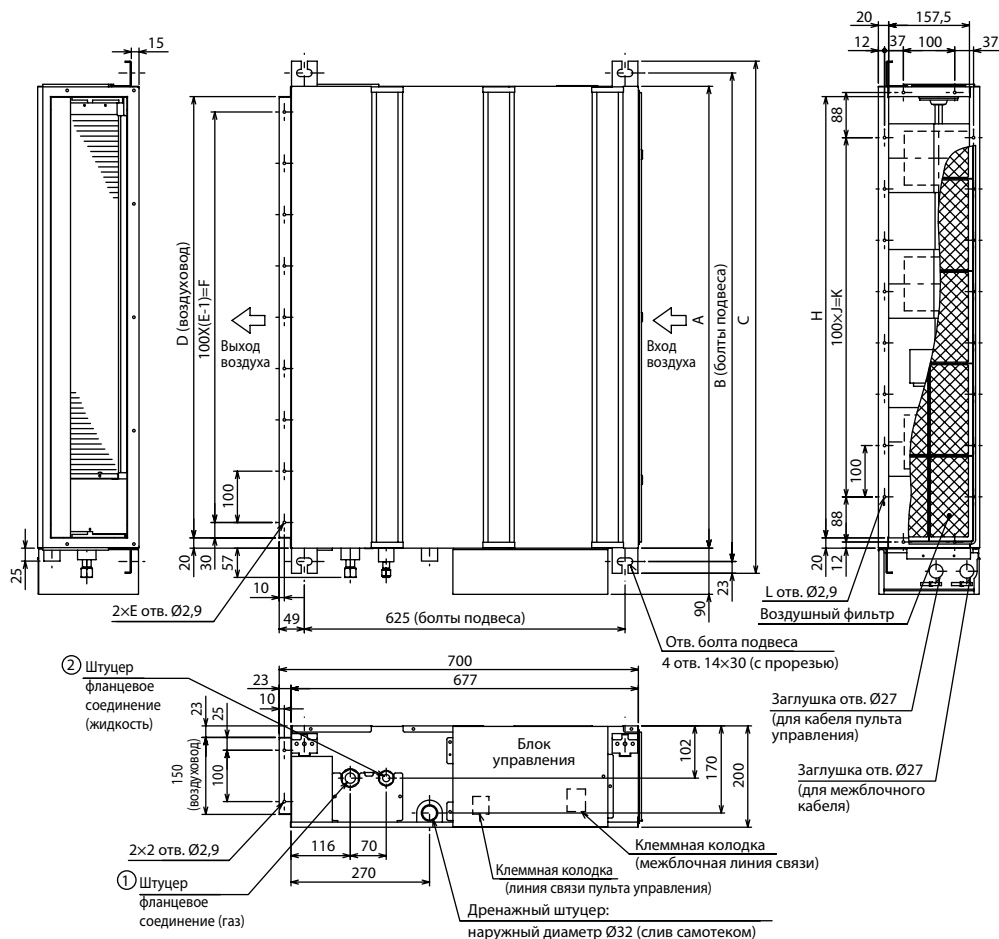
Внутренний блок

- АВТО
- НЕДЕЛЬНЫЙ ТАЙМЕР
- АВТОСИЕНА
- АВТОРЕСТАРТ
- ЗИМНЕЕ ОХЛАЖДЕНИЕ
- ОПЦИЯ
- ГРУППОВОЕ УПРАВЛЕНИЕ
- ОПЦИЯ
- M-NET
- ПОДКЛЮЧЕНИЕ
- ОПЦИЯ
- Wi-Fi Интернет-упр.
- ОПЦИЯ
- MXZ ПОДКЛЮЧЕНИЕ
- ОПЦИЯ
- ДРЕНАЖНЫЙ НАСОС
- ОПЦИЯ
- РЕЗЬБОВЫЕ СОЕДИНЕНИЯ
- СИД ДИНАМИКА
- АРХИВ НЕИСПРАВНОСТЕЙ

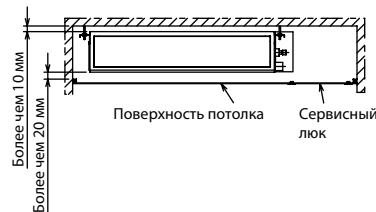
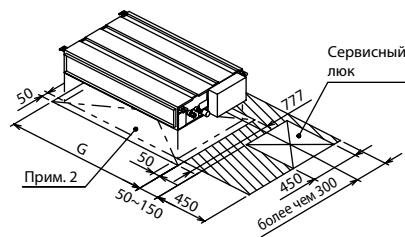
СПЛИТ-СИСТЕМА С КАНАЛЬНЫМ ВНУТРЕННИМ БЛОКОМ

| | | Внутренний блок (ВБ) | SEZ-M25DA | SEZ-M35DA | SEZ-M50DA | SEZ-M60DA | SEZ-M71DA |
|--|-----------------------------------|---------------------------|--|--------------------|----------------------------------|--------------------|--------------------|
| Электропитание | | | 220–240 В, 1 фаза, 50 Гц | | | | |
| Охлаждение | Производительность (мин.–макс.) | кВт | 2,5 (1,5 - 3,2) | 3,5 (1,4 - 3,9) | 5,1 (2,3 - 5,6) | 5,6 (2,3 - 6,3) | 7,1 (2,8 - 8,3) |
| | Потребляемая мощность | кВт | 0,730 | 1,010 | 1,580 | 1,740 | 2,210 |
| | Сезонная энергоэффективность SEER | | 5,3 (A) | 5,7 (A+) | 5,8 (A+) | 5,3 (A) | 5,3 (A) |
| | Уровень звукового давления ВБ | дБ(A) | 22-25-29 | 23-28-33 | 29-33-36 | 29-33-37 | 29-34-39 |
| | Уровень звуковой мощности ВБ | дБ(A) | 50 | 53 | 57 | 58 | 60 |
| | Уровень звукового давления НБ | дБ(A) | 47 | 49 | 52 | 55 | 55 |
| | Уровень звуковой мощности НБ | дБ(A) | 58 | 62 | 65 | 65 | 69 |
| Расход воздуха ВБ | м³/ч | 360-420-540 | 420-540-660 | 600-750-900 | 720-900-1080 | 720-960-1200 | |
| Нагрев | Производительность (мин.–макс.) | кВт | 2,9 (1,3 - 4,5) | 4,2 (1,7 - 5,0) | 6,4 (1,7 - 7,2) | 7,4 (2,5 - 8,0) | 8,1 (2,6 - 10,4) |
| | Потребляемая мощность | кВт | 0,803 | 1,130 | 1,800 | 2,200 | 2,268 |
| | Сезонная энергоэффективность SCOP | | 3,8 (A) | 4,0 (A+) | 3,9 (A) | 4,1 (A+) | 3,8 (A) |
| | Уровень звукового давления ВБ | дБ(A) | 22-25-29 | 23-28-33 | 29-33-36 | 29-33-37 | 29-34-39 |
| | Уровень звукового давления НБ | дБ(A) | 48 | 50 | 52 | 55 | 55 |
| Расход воздуха ВБ | м³/ч | 360-420-540 | 420-540-660 | 600-750-900 | 720-900-1080 | 720-960-1200 | |
| Завод (страна) | | | MITSUBISHI ELECTRIC CONSUMER PRODUCTS (THAILAND) CO., LTD (Таиланд) | | | | |
| Внутренний блок | Потребляемая мощность | Вт | 40 | 50 | 70 | 70 | 100 |
| | Статическое давление | Па | 5/15/35/50 | | | | |
| | Размеры блока: ШхДхВ | мм | 790×700×200 | 990×700×200 | | 1190×700×200 | |
| | Диаметр дренажа | мм | VP25 (наружный диаметр дренажной трубы 32 мм) | | | | |
| | Вес | кг | 18 | 21 | 23 | 27 | 27 |
| | | Наружный блок (НБ) | SUZ-KA25VA6 | SUZ-KA35VA6 | SUZ-KA50VA6 | SUZ-KA60VA6 | SUZ-KA71VA6 |
| Максимальный рабочий ток | | А | 7,4 | 8,7 | 12,7 | 14,7 | 17,0 |
| Диаметр труб | жидкость | мм (дюйм) | 6,35 (1/4) | | 6,35 (1/4) | 6,35 (1/4) | 9,52 (3/8) |
| | газ | мм (дюйм) | 9,52 (3/8) | | 12,7 (1/2) | 15,88 (5/8) | 15,88 (5/8) |
| Фреоновый провод между блоками | длина | м | 20 | | 30 | | |
| | перепад высот | м | 12 | | 30 | | |
| Гарантированный диапазон наружных температур | охлаждение | | -10 ~ +46°C по сухому термометру | | -15 ~ +46°C по сухому термометру | | |
| | нагрев | | -10 ~ +24°C по сухому термометру (-11 ~ +18°C по влажному термометру) ¹ | | | | |
| Наружный блок | Размеры ШхГхВ | мм | 800×285×550 | | | 840×330×880 | |
| | Вес | кг | 30 | 35 | 54 | 50 | 53 |

¹ При интенсивной эксплуатации в режиме нагрева при отрицательной температуре наружного воздуха рекомендуется устанавливать в поддон наружного блока электрический нагреватель для предотвращения замерзания конденсата.



ПРОСТРАНСТВО ДЛЯ УСТАНОВКИ

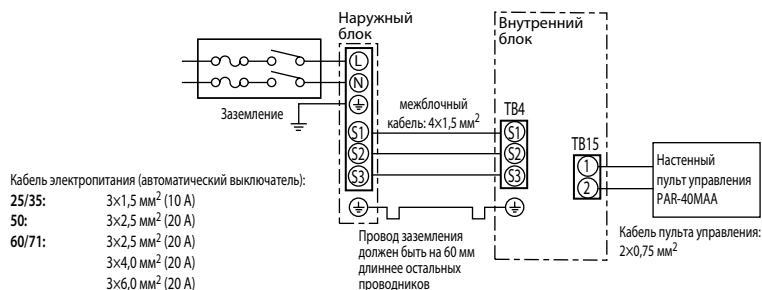


| Модель | A | B | C | D | E | F | G | H | J | K | L | ① Штуцер (газ) | ② Штуцер (жидкость) |
|-----------|------|------|------|------|----|------|------|------|---|-----|----|----------------|---------------------|
| SEZ-M25DA | 700 | 752 | 798 | 660 | 7 | 600 | 800 | 660 | 5 | 500 | 16 | Ø9,52 | Ø6,35 |
| SEZ-M35DA | 900 | 952 | 998 | 860 | 9 | 800 | 1000 | 860 | 7 | 700 | 20 | Ø12,7 | |
| SEZ-M50DA | 1100 | 1152 | 1198 | 1060 | 11 | 1000 | 1200 | 1060 | 9 | 900 | 24 | Ø15,88 | Ø9,52 |
| SEZ-M60DA | | | | | | | | | | | | | |
| SEZ-M71DA | | | | | | | | | | | | | |

Примечания:

- Для подвеса используйте болты M10.
- Предусмотрите сервисное пространство под блоком.
- Модель SEZ-M50DA (показана на чертеже) имеет 3 вентилятора, модели SEZ-M25,35DA — 2 вентилятора, модели SEZ-M60,71DA — 4 вентилятора.
- Если ко входу блока подключается воздуховод, то штатный фильтр не может быть использован. Снимите его и установите воздушный фильтр с корпусом другого производителя в воздуховод.

Схема соединений внутреннего и наружного блоков



ОПЦИИ (АКСЕССУАРЫ)

| | Наименование | Описание |
|----|------------------------|--|
| 1 | PAR-40MAA | Полнофункциональный проводной пульт управления |
| 2 | PAC-YT52CRA | Упрощенный проводной пульт управления |
| 3 | PAR-SL97A-E | Беспроводной пульт управления (используется в комплекте с приемником PAR-SA9CA-E) |
| 4 | PAR-SA9CA-E | Приемник ИК-сигналов для беспроводного пульта управления PAR-SL97A-E |
| 5 | PAC-KE07DM-E | Дренажный насос |
| 6 | PAC-SE41TS-E | Выносной датчик комнатной температуры |
| 7 | PAC-SA88HA-E | Ответная часть к разъему CN51 (индикация: «включение/выключение», «неисправность») |
| 8 | PAC-SE55RA-E | Ответная часть к разъему CN32 (управление: «включение/выключение», «блокировка пульта») |
| 9 | MAC-334IF-E | Комбинированный интерфейс для подключения к сигнальной линии M-NET VRF-систем City Multi, а также для подключения внешних цепей управления и контроля. |
| 10 | MAC-397IF-E | Конвертер для подключения внешних цепей управления и контроля |
| 11 | MAC-567IF-E1 | Wi-Fi интерфейс для местного и удаленного управления |
| 12 | INKNXMIT0011000 | Конвертер для подключения в сеть KNX TP-1 (EIB) |
| 13 | INBMSMIT0011000 | Конвертер для подключения в сеть RS485/Modbus RTU |
| 14 | INBACMIT0011100 | Конвертер для подключения в сеть BACnet |

Наружные блоки

SUZ-KA25/35VA6
Размеры Ш×Г×В
800×285×550 мм



SUZ-KA50/60/71VA6
Размеры Ш×Г×В
840×330×880 мм



Размеры наружных блоков SUZ указаны в разделе «ПОЛУПРОМЫШЛЕННЫЕ СИСТЕМЫ Mr. Slim. НАРУЖНЫЕ БЛОКИ с инвертором: серия Standard Inverter».